



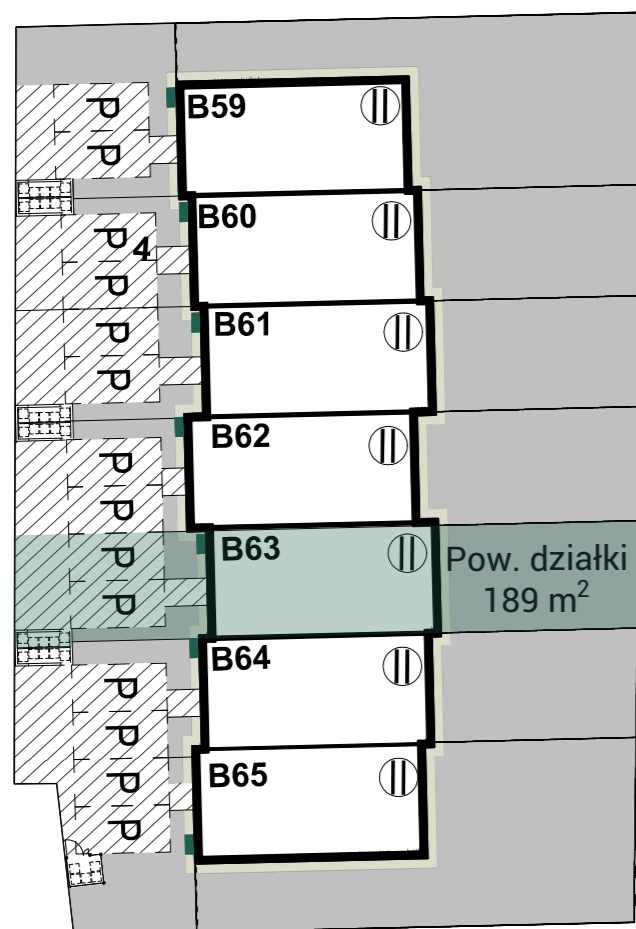
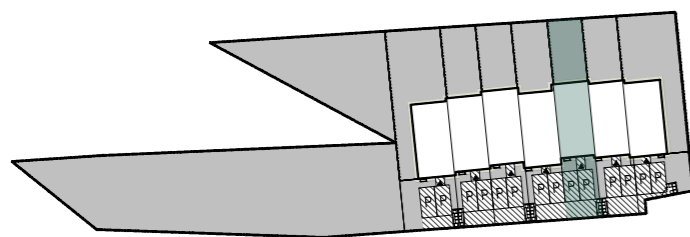
# Zielone Mysiadło

Lokal mieszkalny 63  
114,13 m<sup>2</sup>

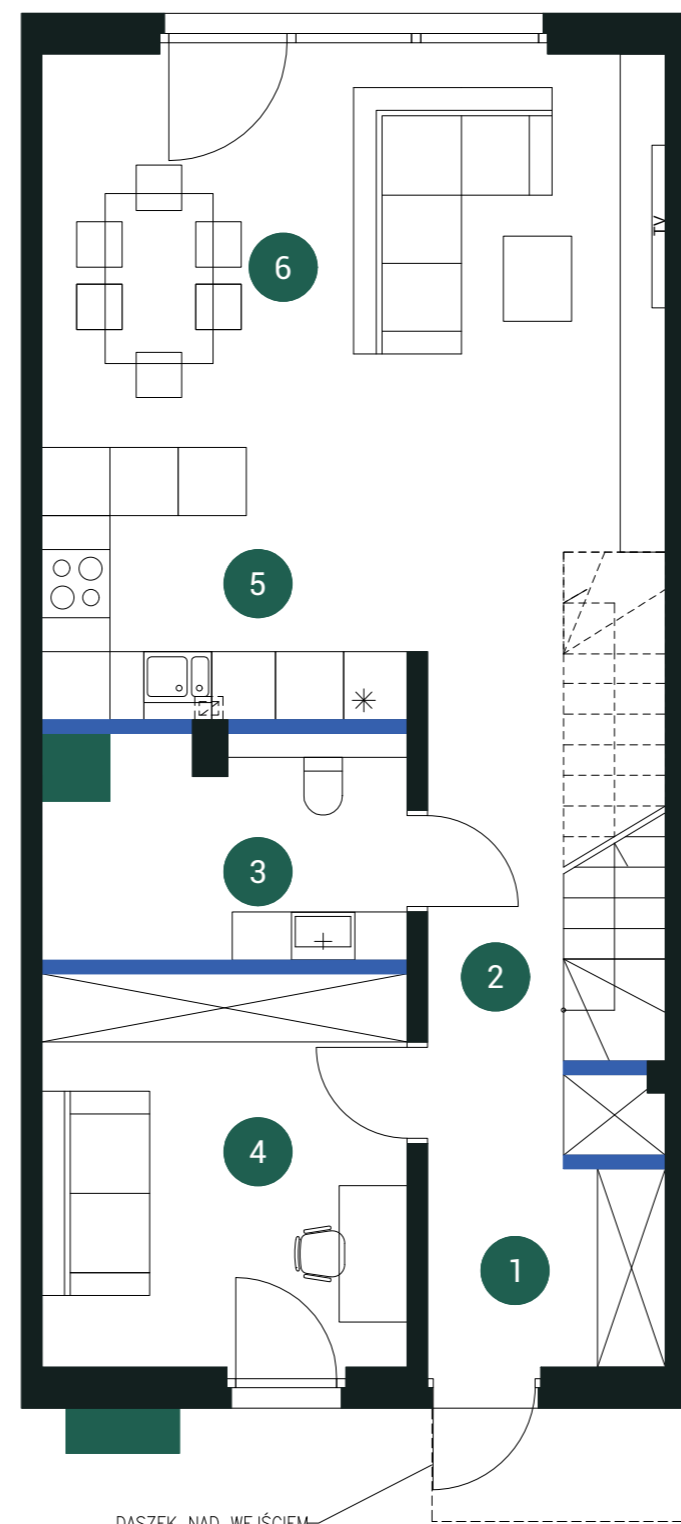
Pow. użytkowa parteru:

1	Wiatrołap	3,67 m <sup>2</sup>
2	Komunikacja	5,99 m <sup>2</sup>
3	Łazienka	6,32 m <sup>2</sup>
4	Gabinet	11,17 m <sup>2</sup>
5	Kuchnia	7,73 m <sup>2</sup>
6	Salon + Jadalnia	23,21 m <sup>2</sup>

Razem: 58,09 m<sup>2</sup>



0 1 2 3 4 5 [m]



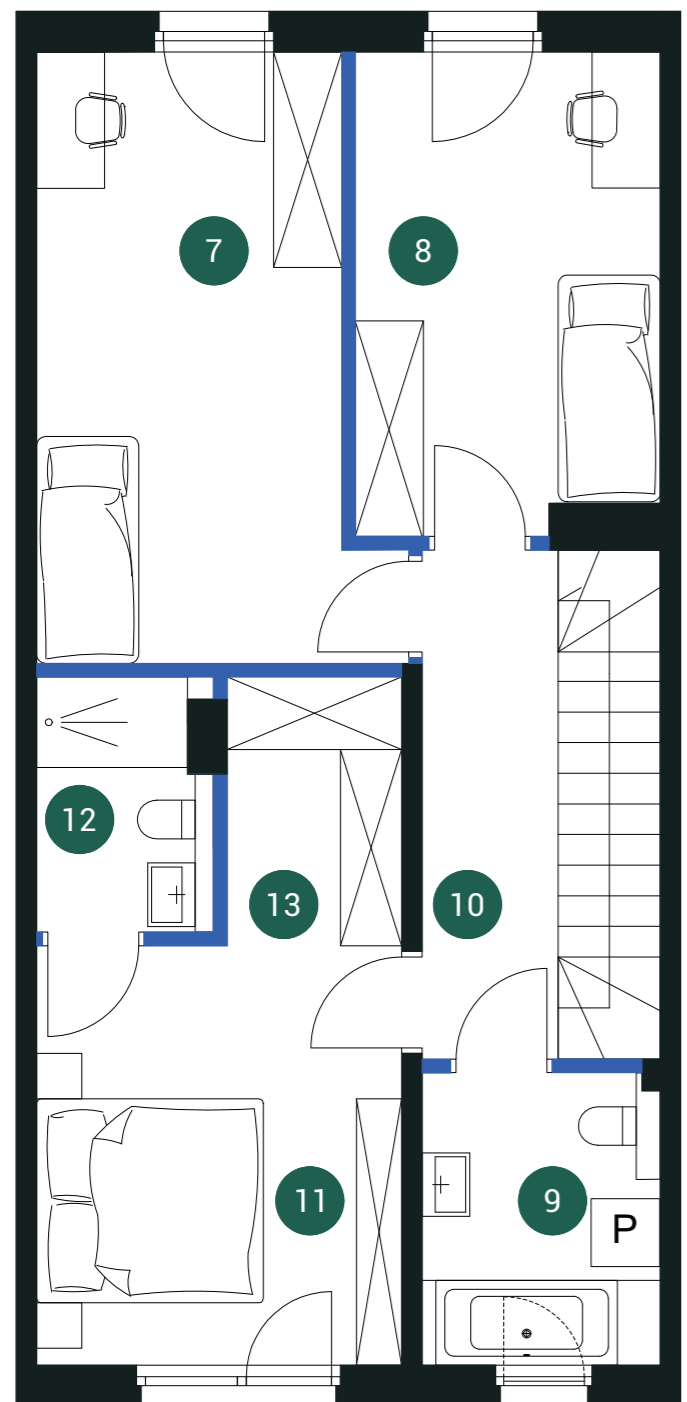
■ Ściana nośna    ■ Ściana działowa    ■ Pompa ciepła

Biuro sprzedaży  
ul. Zielna 37 bud. C p. IV  
00-108 Warszawa

sprzedaz@zielonemysiadlo.pl  
536 160 000

# RealCo

Niniejsza karta lokalu ma charakter wyłącznie poglądowy i nie stanowi oferty w rozumieniu przepisów Kodeksu Cywilnego. Przedstawione dane oraz wizualizacje mogą odbiegać od stanu faktycznego po realizacji inwestycji. Powierzchnie podano na podstawie projektu budowlanego, zgodnie z normą PN-ISO 9836:2022-07 oraz rozporządzeniem Ministra Rozwoju z dnia 11 września 2020 r. w sprawie szczegółowego zakresu i formy projektu budowlanego, dla wykończenia w standardzie deweloperskim. Możliwe jest wystąpienie niewielkich zmian w projekcie wykonawczym. W toku realizacji inwestycji mogą wystąpić nieistotne zmiany wynikające z konieczności dostosowania projektu do przepisów prawa lub warunków technicznych wykonania robót, które nie wpływają na powierzchnię użytkową lokalu, jego układ funkcjonalny ani standard wykończenia. Sposób rozmieszczenia mebli, urządzeń, grzejników oraz zabudowy ma charakter poglądowy. Elementy aranżacji mieszkania (drzwi wewnętrzne, meble, ceramika sanitarna, sprzęt AGD i RTV) nie stanowią oferty handlowej. Pomiarów pod zakup mebli, urządzeń i wyposażenia należy dokonywać z natury, po zakończeniu realizacji. Powierzchnie ogródków i balkonów nie podlegają obmiarowi. Podano wymiary otworów okiennych w świetle muru oraz otworów drzwiowych w świetle przejścia.



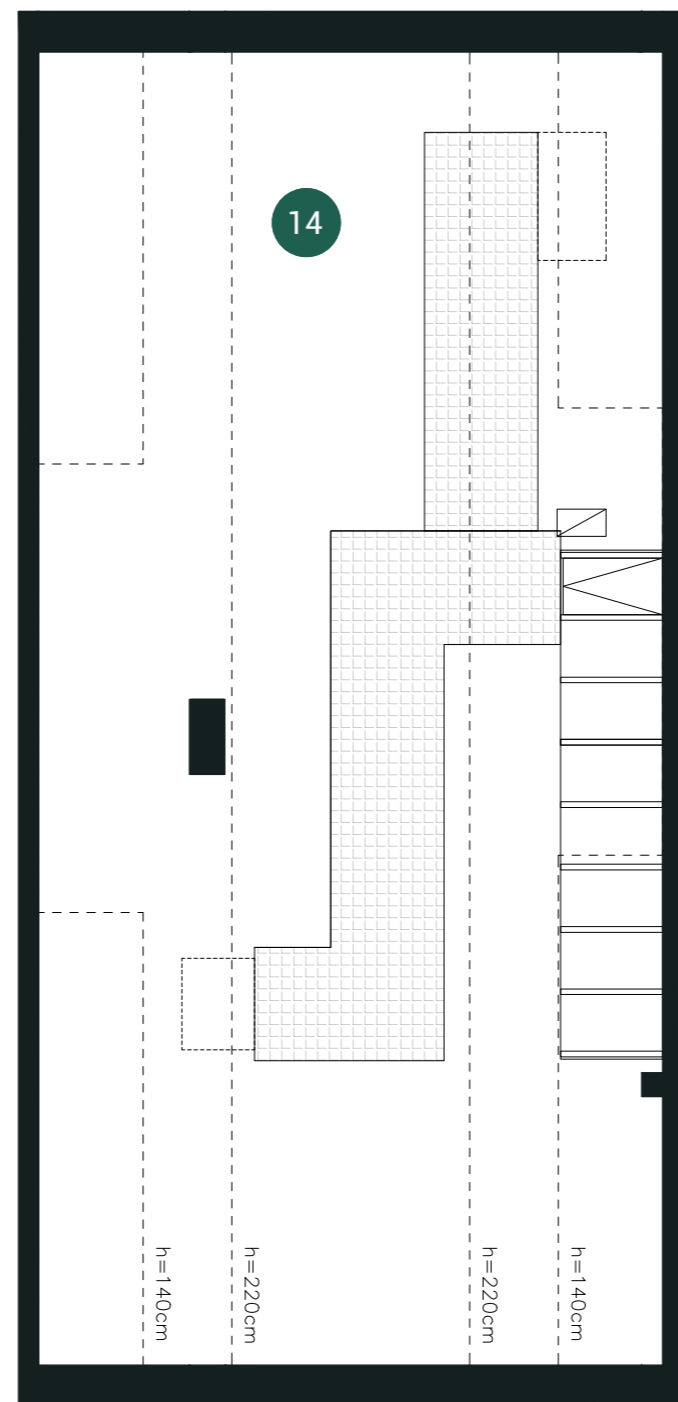
DASZEK NAD WEJŚCIEM

0 1 2 3 4 5 [m]

Ściana nośna

Ściana działowa

Pompa ciepła



DASZEK NAD WEJŚCIEM

Niniejsza karta lokalu ma charakter wyłącznie poglądowy i nie stanowi oferty w rozumieniu przepisów Kodeksu Cywilnego. Przedstawione dane oraz wizualizacje mogą odbiegać od stanu faktycznego po realizacji inwestycji. Powierzchnie podano na podstawie projektu budowlanego, zgodnie z normą PN-ISO 9836:2022-07 oraz rozporządzeniem Ministra Rozwoju z dnia 11 września 2020 r. w sprawie szczegółowego zakresu i formy projektu budowlanego, dla wykończenia w standardzie deweloperskim. Możliwe jest wystąpienie niewielkich zmian w projekcie wykonawczym. W toku realizacji inwestycji mogą wystąpić nieistotne zmiany wynikające z konieczności dostosowania projektu do przepisów prawa lub warunków technicznych wykonania robót, które nie wpływają na powierzchnię użytkową lokalu, jego układ funkcjonalny ani standard wykończenia. Sposób rozmieszczenia mebli, urządzeń, grzejników oraz zabudowy ma charakter poglądowy. Elementy aranżacji mieszkania (drzwi wewnętrzne, meble, ceramika sanitarna, sprzęt AGD i RTV) nie stanowią oferty handlowej. Pomiarów pod zakup mebli, urządzeń i wyposażenia należy dokonywać z natury, po zakończeniu realizacji. Powierzchnie ogródków i balkonów nie podlegają obmiarowi. Podano wymiary otworów okiennych w świetle muru oraz otworów drzwiowych w świetle przejścia.



# Zielone Mysiadło

Lokal mieszkalny 63  
114,13 m<sup>2</sup>

Pow. użytkowa parteru:

7	Pokój	15,09 m <sup>2</sup>
8	Pokój	11,20 m <sup>2</sup>
9	Łazienka	5,39 m <sup>2</sup>
10	Komunikacja	5,39 m <sup>2</sup>
11	Sypialnia	11,91 m <sup>2</sup>
12	Łazienka	3,41 m <sup>2</sup>
13	Garderoba	3,65 m <sup>2</sup>

Razem: 56,04 m<sup>2</sup>

Pow. przynależna:

14 Poddasze nieużytkowe 34,81 m<sup>2</sup>

Biuro sprzedaży  
ul. Zielna 37 bud. C p. IV  
00-108 Warszawa

sprzedaz@zielonemysiadlo.pl  
536 160 000

## RealCo